

『AllDay's朝陽長虹橋店』開店のお知らせ

—— 第3号店が12月29日北京市朝陽区團結湖駅前(長虹橋)にオープン ——

柒和伊餐飲(北京)有限公司(セブン&アイ・レストラン(北京)有限会社)のチェーンレストラン3号店「AllDay's朝陽長虹橋(チョウヨウチョウコウキョウ)店」を2011年12月29日(木)北京市朝陽区地下鉄10号線團結湖駅前に開店いたします。

「AllDay's」は、基本的な洋食を中心に、「便利さ」「おいしさ」「楽しさ」を追求し、徹底した地域密着の「日常利用される、地域になくてはならないレストラン」を目指し、フルサービス、コーヒーのお替りサービス等、手頃な値段で洋食を提供して参ります。

< 奥楽多 朝陽長虹橋(チョウヨウチョウコウキョウ)店 店舗概要 >

1号店2号店の出店立地であるCBD(セントラルビジネスディストリクト)地区から離れ、朝陽区の古くからの住宅地である團結湖団地を近隣に抱えたエリア、市民の足である地下鉄10号線團結湖駅B出口にオープンいたします。

周囲是北京最新スポットである三里屯ビレッジ(ショッピング・飲食・娯楽施設を収容したおしゃれな建築群)、各国の大使館が多数存在している古さと新しさが入り混じった地区です。

「AllDay's大望路店」(1号店)「AllDay's朝陽建外店」(2号店)それぞれの店舗から北約3kmの距離に位置します。

所在地	北京市朝陽区農展館南路12号1号楼1F 101室		
店舗タイプ	ビルインタイプ(1Fワンフロア)		
店舗面積	245㎡(客席180㎡ 厨房65㎡ 他)		
客席数	96席		
	* 完全分煙 禁煙席84席 喫煙席12席		
営業時間	7:00~22:00 営業		
サービス方法	フルテーブルサービス		
販売メニュー	メイン料理(肉料理、ハンバーグ、米飯類、パスタ他) 約80アイテムを中心に、デザート、ドリンクを販売。		
メニュー単価	モーニング	15~28元	
	ランチ	18~50元	
	ディナー	18~78元	
	ドリンク・デザート	8~22元	
従業員数	マネジメントスタッフ	1名	担当26名

北京問い合わせ先 セブン&アイ・レストラン(北京)有限公司 企画室
 北京市朝阳区劲松南路1号 海文大厦 5F 508室
 TEL:+86-010-8528-8977 fax:+86-010-8528-9183

ご参考>



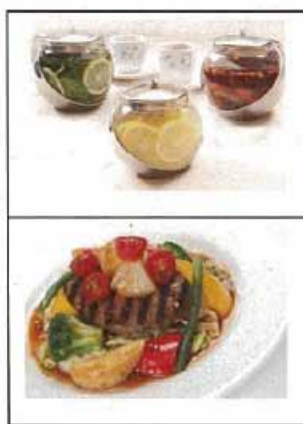
「奥楽多(AllDay's)朝陽長虹橋店 外観」



「奥楽多(AllDay's)朝陽長虹橋店 店内」



「奥楽多(AllDay's)メニュー紹介 *「AllDay's 大望路店・建外店」と同様



株式会社 **セブン&アイ Food Systems** PR・SP

〒131-0041 東京都墨田区八広一丁目25番12号 <http://www.7andi-fs.co.jp>
 TEL. 03-5655-6506 FAX. 03-5655-6709