

ご 連 絡

## 『AllDay's朝陽建外店』開店のお知らせ

—— 第2号店が7月6日北京市朝陽区建外 SOHO にオープン ——

株式会社セブン&アイ・フードシステムズと、中国の北京王府井百貨(集団)株式有限会社・中国糖業酒類集団会社が合併して2009年2月26日に設立した 柒和伊餐饮(北京)有限公司(セブン&アイ・レストラン(北京)有限会社)のチェーンレストラン2号店「AllDay's 朝陽建外店」を2010年7月6日(火)北京市朝陽区建外 SOHO に開店いたします。

「AllDay's」は、基本的な洋食を中心に、「便利さ」「おいしさ」「楽しさ」を追求し、徹底した地域密着の「日常利用される、地域になくてはならないレストラン」を目指し、フルサービス、コーヒーのお替りサービス等、手頃な値段で洋食を提供して参ります。

## &lt;奥楽多 朝陽建外店 店舗概要&gt;

「奥楽多(AllDay's)朝陽建外店」は、北京の中心天安門から長安街を東に約5kmの建外 SOHO に位置します。北京の新たなビジネス開発区 CBD(セントラルビジネスディレクトリ)の中核となる場所であり、周囲には商業施設・オフィスビル等の高層建築が建ち並んだビルの一隅に位置します。

「AllDay's 大望路店」(1号店)とは地下鉄一駅の距離に当たります。

所在地 北京市朝陽区東三環中路39号建外 SOHO23号楼 B座 0106室

店舗タイプ 1階・2階のメゾネットタイプ

店舗面積 257㎡(客席180㎡ 2階厨房77㎡ 他)

客席数 86席(1階56席/2階30席)

完全分煙 禁煙席16席(1階) 喫煙席70席(1階40席/2階30席)

営業時間 7:00 ~ 22:00 営業

サービス方法 フルテーブルサービス

販売メニュー メイン料理(肉料理、ハンバーグ、米飯類、パスタ他) 約68アイテムを中心に、デザート、ドリンクを販売。

メニュー単価

|           |        |
|-----------|--------|
| モーニング     | 15~28元 |
| ランチ       | 18~40元 |
| ディナー      | 18~58元 |
| ドリンク・デザート | 8~32元  |

従業員数 マネジメントスタッフ 1名 担当 27名

北京問い合わせ先 セブン&アイ・レストラン(北京)有限会社 企画室

朝陽区建国路甲92号世茂大厦B座2017室

TEL:+86-010-8528-8977 fax:+86-010-8528-9183

<ご参考>



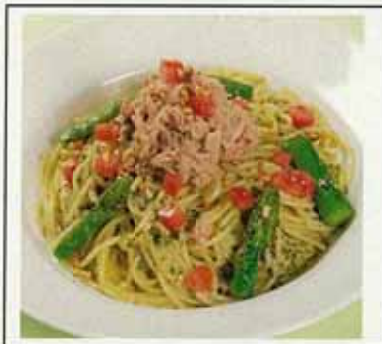
「奥乐多(AllDay's)朝陽建外店 外観」



「奥乐多(AllDay's)朝陽建外店 店内」



「奥乐多(AllDay's)朝陽建外店 メニュー」 \*「AllDay's 大望路店」と同様



株式会社 **セブン&アイ Food Systems** PR・SP

〒131-0041 東京都墨田区八広一丁目25番12号 <http://www.7andi-fs.co.jp>

TEL. 03-5655-6506 FAX. 03-5655-6709